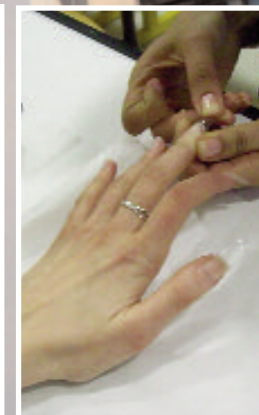
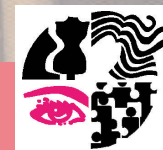


L'esthétique cosmétique



LES MÉTIERS DE L'ESTHÉTIQUE ET DE LA COSMÉTIQUE

Dans la société actuelle, où l'image de soi et l'aspiration à la détente et au bien-être sont des valeurs de plus en plus importantes, les métiers de l'esthétique sont en plein essor. Du débutant au professionnel confirmé, notre établissement propose le cursus complet des formations diplômantes de ce domaine, en fonction de votre niveau scolaire et de vos attentes professionnelles. Des locaux neufs, un matériel moderne et adapté constituent un espace de travail représentatif de la profession. Notre équipe de professeurs, en dispensant un enseignement de qualité et en s'ouvrant sur un marché du travail en constante évolution, s'engage à devenir le partenaire de votre réussite.



CAP 2 ANS ESTH. COSM. PARFUMERIE

Recrutement sur décision d'orientation post 3ème.
Prévoir l'achat de matériels et de tenues professionnelles.

L'examen comprend des épreuves ponctuelles et des épreuves en CCF :

Unités professionnelles :
sciences appliquées / arts appliqués / techniques esthétiques / conseil et vente / évaluation de l'activité en milieu professionnel.

Unités générales :
français et histoire-géographie / anglais / mathématiques - sciences / EPS.

Un institut d'application permet d'accueillir, de conseiller et d'effectuer des soins et des maquillages sur des clientes.

12 semaines en entreprise, réparties sur les 2 années de formation.

Vie active : esthéticienne en institut ou centre de beauté, esthéticienne-vendeuse, technicienne en manucurie, maquilleuse.

Poursuite d'études dans la filière : BP, Bac Pro puis BTS.

CAP 1 AN ESTH. COSM. PARFUMERIE

Ouvert en priorité aux titulaires de diplômes ; les candidats n'ayant pas obtenu de diplôme peuvent cependant présenter un dossier. Prévoir l'achat de matériels et de tenues professionnelles.

Formation en 1 an :

Les unités professionnelles et les unités générales sont identiques à celles du CAP 2 ans.

Un institut d'application permet d'accueillir, de conseiller et d'effectuer des soins et des maquillages sur des clientes.

12 semaines en entreprise, sur 1 année.

Les débouchés sont identiques à ceux offerts par le CAP 2 ans, tant en vie active qu'en poursuite d'études.

BAC PRO 3 ANS ESTH. COSM. PARFUMERIE

Recrutement sur décision d'orientation post 3ème.

Prévoir l'achat de matériels et de tenues professionnelles (100 à 150€).

L'examen comprend des épreuves ponctuelles et des épreuves en CCF :

Unités professionnelles :
biologie humaine appliquée / enseignement technologique et professionnel / soins esthétiques / conseil-vente de produits et de prestations de services / gestion / arts appliqués à la profession.

Unités générales :
français et histoire-géographie / mathématiques - sciences / EPS / Langue vivante anglais.

Passage du CAP en certification intermédiaire.

Un institut d'application permet d'effectuer des soins esthétiques du visage, du corps, de réaliser des maquillages ainsi que du conseil en prestations de service et produits cosmétiques - parfumerie.

Période de Formation en Milieu Professionnel : 22 semaines réparties sur les 3 années.

La titulaire du Bac Pro est une spécialiste qualifiée. Elle est compétente en soins esthétiques du visage, du corps, en maquillage et en onglerie. Elle conseille et vend des prestations de services, des produits cosmétiques et de parfumerie. Elle participe à la formation des personnels et peut assurer la gestion de l'entreprise.

Poursuite d'études dans la filière : BTS, Brevet de maîtrise.

BTS ECP MÉTIERS DE L'ESTHÉTIQUE COSM. PARFUMERIE

être titulaire d'un Bac général, technologique, ou du Bac Pro Esthétique Cosmétique Parfumerie. Pré-inscriptions sur le site www.admission-postbac.fr. Prévoir l'achat de matériel et de tenues professionnelles (450 à 500€). Le lycée n'a pas d'internat.

L'examen comprend des épreuves ponctuelles et des épreuves en CCF :

Culture générale (culture générale et expression, langue vivante, sciences appliquées) / Culture professionnelle (pratique esthétique, techniques cosmétiques) / Culture de l'entreprise (gestion et développement de l'entreprise, négociation vente) / Culture artistique (arts appliqués).

Le lycée propose l'anglais ou l'espagnol en LV1 obligatoire et en LV2 facultative.

L'option facultative culture et maquillage est un atout pour la future professionnelle.

Un institut d'application soins du visage et du corps, maquillage, beauté des mains et des pieds permet à l'étudiante de se confronter à une situation professionnelle.

Des actions d'animations maquillages et vente de produits cosmétiques sont proposées dès le début de la 1ère année en partenariat avec des entreprises.

La titulaire du BTS MECP, en qualité de personnel hautement qualifié dans les domaines de l'esthétique, bien être, parfumerie et cosmétologie, peut assurer les fonctions suivantes : expertise et conseil scientifiques et technologiques, gestion, management, animation, formation et communication professionnelle.

Il peut exercer son activité dans des structures variées : entreprises de distribution de produits cosmétiques, de fabrication et distribution de matériels professionnels, entreprises d'évaluation cosmétique en centre de soins esthétiques et bien être.

conditions d'admission

formation

organisation pédagogique

débouchés

